

SCHEDA TECNICA – VESTAGLIA DONNA POLIBREMBO
COD. A62307



1° categoria per rischi minimi

TESSUTO

Popeline
 65% poliestere
 35% cotone irrestringibile
 Peso 145 g/m²

DESCRIZIONE

Vestaglia da donna con chiusura centrale con bottoni coperti, collo aperto.
 Due tasche e un taschino applicati, schiena intera, martingala posteriore cucita, elastico ai polsi.

TAGLIE

S, M, L, XL, XXL



01 – BLU

02 – BIANCO

04 – VERDE

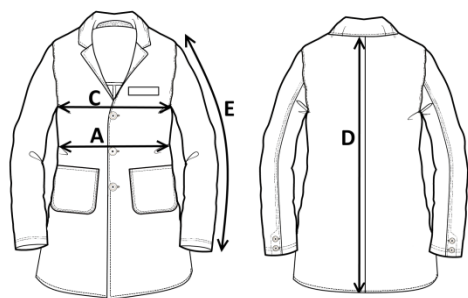


05 – NERO

06 – AZZURRO ROYAL



05 – NERO



Il margine di tolleranza produttivo, nel rispetto delle dimensioni della taglia, può essere del +/- 3%

SIZE - cm	S	M	L	XL	XXL
C – ½ CIRCONFERENZA TORACE	52	56	60	64	68
A – ½ CIRCONFERENZA VITA	47,5	51,5	55,5	59,5	63,5
D – LUNGHEZZA CENTRO DIETRO	90	94	98	99	100
E – LUNGHEZZA MANICA	60	62	64	66	68

 **TECHNICAL SHEET – POLIBREMBO WOMEN'S WORK COAT**
CODE A62307



rossini.

1ST CATEGORY FOR MINIMUM RISKS



05 – BLACK



FABRIC

Poplin
65% polyester
35% non-shrink cotton
Weight 145 g/m²

DESCRIPTION

Women's work coat with covered buttons central closure, open collar.
Two patch pockets and small pocket, full back, stitched half-belt at the back, elastic at the cuffs.



01 – BLUE



02 – WHITE



04 – GREEN



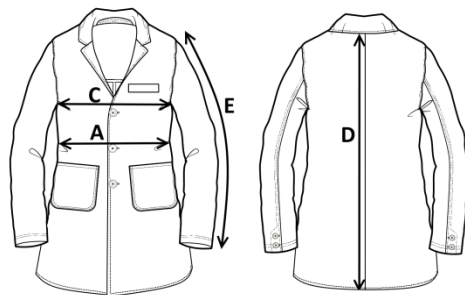
05 – BLACK



06 – ROYAL
BLUE

SIZES

S, M, L, XL, XXL



Measurements may vary +/- 3%, tolerance within size scale

SIZE - cm	S	M	L	XL	XXL
C – ½ CHEST CIRCUMFERENCE	52	56	60	64	68
A – ½ WAIST CIRCUMFERENCE	47,5	51,5	55,5	59,5	63,5
D – CENTER BACK LENGTH	90	94	98	99	100
E – SLEEVE LENGTH	60	62	64	66	68

 **FICHA TÉCNICA – BATA DE MUJER POLIBREMBO**
CÓD. A62307



1ª categoría para riesgos mínimos



05 – NEGRO



01 – AZUL



02 – BLANCO



04 – VERDE



05 – NEGRO



06 – AZUL REAL

COMPOSICIÓN

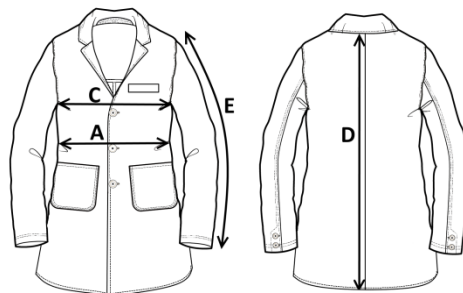
Popelina
65% poliéster
35% algodón sanforizado
Peso 145 g/m²

DESCRIPCIÓN

Bata de mujer con cierre central de botones cubiertos y cuello abierto.
Dos bolsillos de parche a los lados y uno en el pecho, espalda entera, trabilla posterior cosida, elástico en los puños.

TALLAS

S, M, L, XL, XXL



El margen de tolerancia productiva, respetando las dimensiones de la talla, puede ser de +/- 3%

SIZE - cm	S	M	L	XL	XXL
C – ½ CIRCUNFERENCIA TORÁCICA	52	56	60	64	68
A – ½ CIRCUNFERENCIA DE LA CINTURA	47,5	51,5	55,5	59,5	63,5
D – LONGITUD CENTRAL ESPALDA	90	94	98	99	100
E – LONGITUD DE LA MANGA	60	62	64	66	68

 **FISA TEHNICA – HALAT FEMEI POLIBREMBO**
COD. A62307



rossini.

Categoria I pentru riscuri minime

MATERIAL

Poplin

65% poliester

35% bumbac care nu intră la apă

Greutate 145 g/m²

DESCRIERE

Halat femei cu închidere centrală cu nasturi acoperiți, guler deschis.

Două buzunare obișnuite și unul mic aplicate, spate întreg, martingală cusută la spate, elastic la manșete.

MĂRIMI

S, M, L, XL, XXL



01 – BLEUMARIN



02 – ALB



04 – VERDE



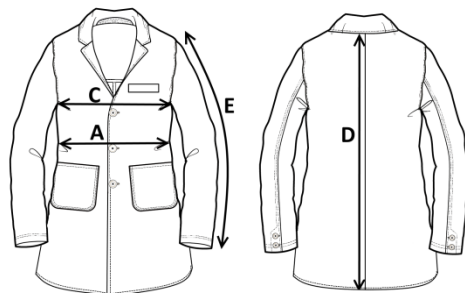
05 – NEGRU



06 – ALBASTRU
REGAL



05 – NEGRU



Marja de toleranță a producției, respectând dimensiunile mărimii, poate fi de +/-3%.

SIZE - cm	S	M	L	XL	XXL
C – ½ CIRCUMFERINȚĂ TORACE	52	56	60	64	68
A – ½ CIRCUMFERINȚĂ TALIE	47,5	51,5	55,5	59,5	63,5
D – LUNGIME SPATE	90	94	98	99	100
E – LUNGIME MÂNECĂ	60	62	64	66	68

FICHE TECHNIQUE – BLOUSE FEMME POLIBREMBO

CODE A62307



rossini.

I catégorie pour les risques minimaux



05 – NOIR



01 – BLEU



02 – BLANC



04 – VERT



05 – NOIR



06 – BLEU
CLAIR ROYAL

TISSU

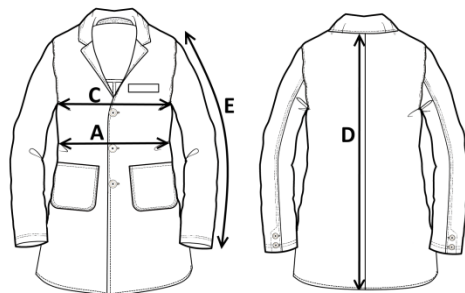
Popeline,
65% polyester
35% coton non rétrécissable
Poids 145 g/m²

DESCRIPTION

Robe de chambre femme avec fermeture centrale avec boutons couverts, col ouvert.
Deux poches et une petite poche appliquées, dos entier, martingale arrière cousue, élastique aux poignets.

TAILLES

S, M, L, XL, XXL



La marge de tolérance de production, dans le respect des dimensions de la taille, peut être de +/- 3 %

SIZE - cm	S	M	L	XL	XXL
C – ½ TOUR DE POITRINE	52	56	60	64	68
A – ½ TOUR DE TAILLE	47,5	51,5	55,5	59,5	63,5
D – LONGUEUR CENTRE ARRIERE	90	94	98	99	100
E – LONGUEUR MANCHE	60	62	64	66	68