

# SCHEDA TECNICA – TUTA LONDRA

COD. A41207

## TESSUTO

Gabardine

65% poliestere

35% cotone

Peso 245 g/m<sup>2</sup>

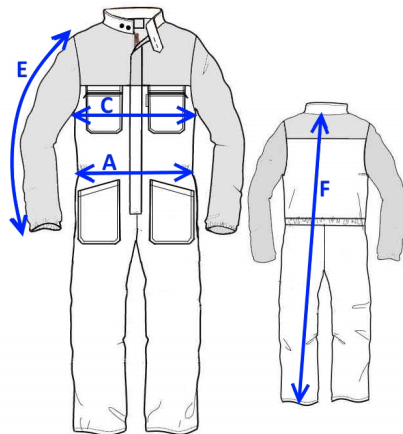
## DESCRIZIONE

Tuta da lavoro con chiusura con cerniera centrale coperta, carré anteriore e posteriore e maniche di colore a contrasto, collo alla coreana chiuso con due bottoni.

Due tasche anteriori applicate, due taschini applicati al petto chiusi con cerniera, elastico in vita posteriore, elastico ai polsi.

## TAGLIE

S, M, L, XL, XXL



CE

rossini.

I° categoria per rischi minimi



27 – AZZURRO ROYAL/  
ROSSO



30 – GRIGIO/  
AZZURRO ROYAL



27 – AZZURRO ROYAL/ROSSO

Il margine di tolleranza produttivo, nel rispetto delle dimensioni della taglia, può essere del +/- 3%

SIZE – cm	S	M	L	XL	XXL
C – ½ CIRCONFERENZA TORACE	56,5	60,5	64,5	68,5	72,5
F – LUNGHEZZA TOTALE	153	159	166,5	173,5	178,5
A – ½ CIRCONFERENZA VITA	56,5	60,5	64,5	68,5	72,5
E – LUNGHEZZA MANICA	60,4	62,3	64,2	66	68

# TECHNICAL SHEET – LONDRA OVERALLS

CODE A41207

## FABRIC

Gabardine

65% polyester

35% cotton

Weight 245 g/m<sup>2</sup>

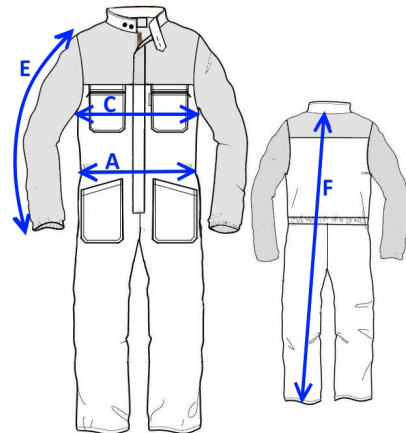
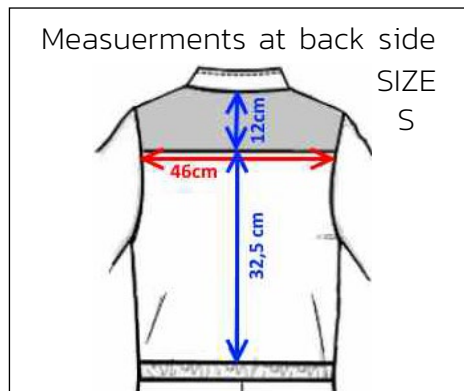
## DESCRIPTION

Overalls with central covered zip closure, front and back yoke and sleeves in contrasting colour, Korean collar closed with two buttons.

Two front patch pockets, two patch breast pockets with zip closure, elasticated waistband at the back, elasticated cuffs.

## SIZES

S, M, L, XL, XXL



CE

**rossini.**

1ST CATEGORY FOR MINIMUM RISKS



27 – ROYAL BLUE/  
RED



30 – GREY/  
ROYAL BLUE



27 – ROYAL BLUE/RED

Measurements may vary +/- 3%, tolerance within size scale

SIZE - cm	S	M	L	XL	XXL
C – ½ CHEST CIRCUMFERENCE	56,5	60,5	64,5	68,5	72,5
F – TOTAL LENGTH	153	159	166,5	173,5	178,5
A – ½ WAIST CIRCUMFERENCE	56,5	60,5	64,5	68,5	72,5
E – SLEEVE LENGTH	60,4	62,3	64,2	66	68

 **FICHA TÉCNICA – MONO LONDRA**  
CÓD. A41207

**COMPOSICIÓN**

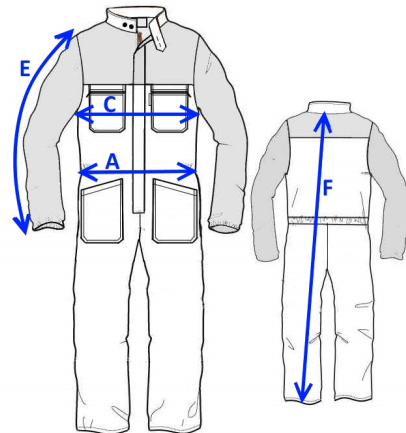
Gabardina  
65% poliéster  
35% algodón  
Peso 245 g/m<sup>2</sup>

**DESCRIPCIÓN**

Mono de trabajo con cierre de cremallera cubierta en el centro, canesú por delante y por detrás y mangas de color en contraste, cuello mao cerrado con dos botones. Dos bolsillos de parche delanteros, dos bolsillos de parche en el pecho cerrados con cremallera, elástico en la parte posterior de la cintura, elástico en los puños.

**TALLAS**

S, M, L, XL, XXL



**rossini.**

1ª categoría para riesgos mínimos



27 –  
AZUL REAL/ ROJO



30 –  
GRIS/AZUL REAL



27 – AZUL REAL/ ROJO

El margen de tolerancia productiva, respetando las dimensiones de la talla, puede ser de +/- 3%

SIZE - cm	S	M	L	XL	XXL
C – ½ CIRCUNFERENCIA TORÁCICA	56,5	60,5	64,5	68,5	72,5
F – LONGITUD TOTAL	153	159	166,5	173,5	178,5
A – ½ CIRCUNFERENCIA DE LA CINTURA	56,5	60,5	64,5	68,5	72,5
E – LONGITUD DE LA MANGA	60,4	62,3	64,2	66	68

 FISA TEHNICA – COMBINEZON LONDRA

COD. A41207

**MATERIAL**

Gabardină

65% poliester

35% bumbac

Greutate 245 g/m<sup>2</sup>

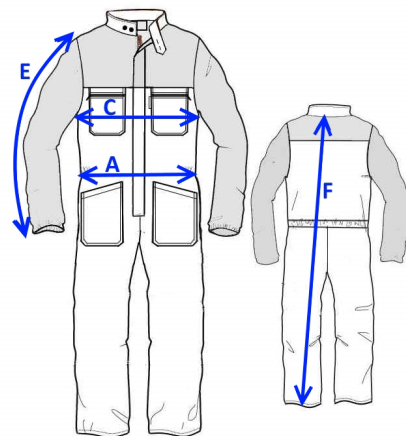
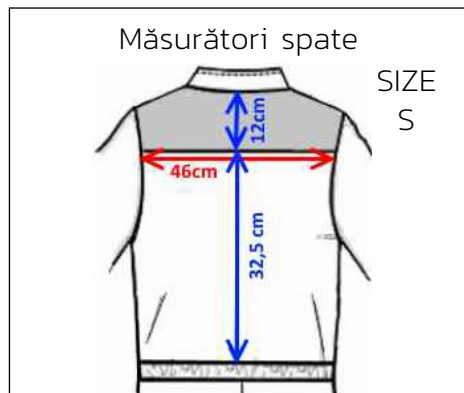
**DESCRIERE**

Combinezon de lucru cu închidere cu fermoar central acoperit, placă față și spate și mâneci de culoare contrastantă, guler în stil coreean închis cu doi nasturi.

Două buzunare mici aplicate în față, două buzunare mici aplicate pe piept, închise cu fermoar, elastic pe talie în spate, elastic la manșete.

**MĂRIMI**

S, M, L, XL, XXL



**rossini.**

Categoria I pentru riscuri minime



27 – ALBASTRU  
REGAL/ROȘU



30 – GRI/  
ALBASTRU REGAL



27 – ALBASTRU REGAL/ROȘU

Marja de toleranță a producției, respectând dimensiunile mărimii, poate fi de +/-3%.

SIZE - cm	S	M	L	XL	XXL
C – ½ CIRCUMFERINȚĂ TORACE	56,5	60,5	64,5	68,5	72,5
F – LUNGIME TOTALĂ	153	159	166,5	173,5	178,5
A – ½ CIRCUMFERINȚĂ TALIE	56,5	60,5	64,5	68,5	72,5
E – LUNGIME MÂNECĂ	60,4	62,3	64,2	66	68

**FICHE TECHNIQUE – COMBINAISON LONDRA**  
**CODE A41207**

**TISSU**

Gabardine  
 65% polyester  
 35% coton  
 Poids 245 g/m<sup>2</sup>

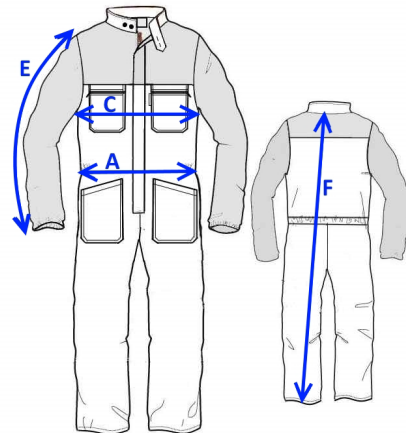
**DESCRIPTION**

Combinaison de travail avec fermeture avec fermeture Éclair centrale couverte, carré antérieur et arrière et manches de couleur contrastée, col Mao fermé avec deux boutons.  
 Deux poches avant appliquées, deux poches appliquées sur la poitrine fermées par une fermeture Éclair, élastique à l'arrière de la taille, élastique aux poignets.

**TAILLES**

S, M, L, XL, XXL

Mésure de la partie postérieure



**rossini.**

I catégorie pour les risques minimaux



27 – BLEU CLAIR ROYAL/ ROUGE



30 – GRIS/ BLEU CLAIR ROYAL



27 – BLEU CLAIR ROYAL/ROUGE



La marge de tolérance de production, dans le respect des dimensions de la taille, peut être de +/- 3 %

SIZE – cm	S	M	L	XL	XXL
C – ½ TOUR DE POITRINE	56,5	60,5	64,5	68,5	72,5
F – LONGUEUR TOTALE	153	159	166,5	173,5	178,5
A – ½ TOUR DE TAILLE	56,5	60,5	64,5	68,5	72,5
E – LONGUEUR MANCHE	60,4	62,3	64,2	66	68