

SCHEDA TECNICA – CAMICE OSPEDALIERO PAOLO

COD. A63001

TESSUTO

Gabardine

100% cotone irrestringibile

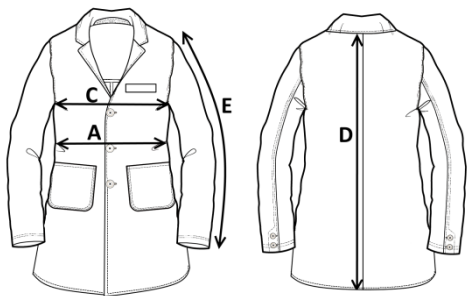
Peso 200 g/m²

DESCRIZIONE

Camice in cotone da uomo con un taschino applicato al petto sinistro, chiusura centrale con bottoni scoperti, due tasche inferiori applicate, schiena con cucitura centrale, martingala posteriore libera in due pezzi con due bottoni centrali, spacco posteriore.

TAGLIE

DALLA 44 ALLA 64



Il margine di tolleranza produttivo, nel rispetto delle dimensioni della taglia, può essere del +/- 3%

SIZE - cm	44	46	48	50	52	54	56	58	60	62	64
C – ½ CIRCONFERENZA TORACE	53,5	55,5	57,5	59,5	61,5	63,5	66	68	70,5	72,8	75
A – ½ CIRCONFERENZA VITA	53	55	57	59	61	63	65,5	67,5	70	72,3	74,5
D – LUNGHEZZA CENTRO DIETRO	100,5	102	103,5	105	106,5	107,5	108	108,5	109	109,5	110
E – LUNGHEZZA MANICA	62,8	63,7	64,5	65,5	66,5	66,7	67	67,3	67,6	68	68,2

CE

rossini.

1° categoria per rischi minimi



O2 – BIANCO

TECHNICAL SHEET – PAOLO HOSPITAL LAB COAT

CODE A63001

FABRIC

Gabardine

100% non-shrink cotton

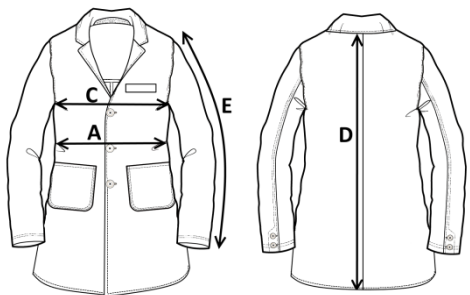
Weight 200 g/m²

DESCRIPTION

Men's cotton lab coat with a left breast patch pocket, central closure with exposed buttons, two lower patch pockets, back with central stitching, free back half belt in two pieces with two central buttons, slit at the back.

SIZES

From 44 to 64



Measurements may vary +/- 3%, tolerance within size scale

SIZE - cm	44	46	48	50	52	54	56	58	60	62	64
C – ½ CHEST CIRCUMFERENCE	53,5	55,5	57,5	59,5	61,5	63,5	66	68	70,5	72,8	75
A – ½ WAIST CIRCUMFERENCE	53	55	57	59	61	63	65,5	67,5	70	72,3	74,5
D – CENTER BACK LENGTH	100,5	102	103,5	105	106,5	107,5	108	108,5	109	109,5	110
E – SLEEVE LENGTH	62,8	63,7	64,5	65,5	66,5	66,7	67	67,3	67,6	68	68,2



rossini.

1ST CATEGORY
FOR MINIMUM RISKS



O2 – WHITE

FICHA TÉCNICA – BATA MÉDICA PAOLO

CÓD. A63001

COMPOSICIÓN

Gabardina

100% algodón sanforizado

Peso 200 g/m²

DESCRIPCIÓN

Bata de algodón para hombre con un bolsillo a la izquierda del pecho, cierre central con botones descubiertos, dos bolsillos en la parte inferior, espalda con costura central, trabilla posterior libre de dos piezas con dos botones centrales, abertura posterior.

TALLAS

DE LA 44 A LA 64

CE

ROSSINI.

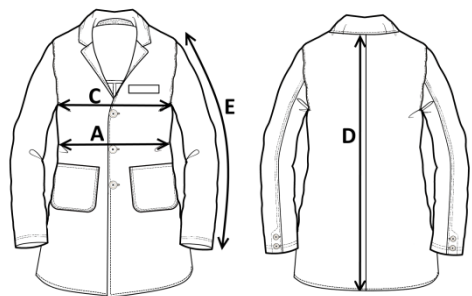
1º categoría
para riesgos mínimos



O2 – BLANCO

El margen de tolerancia productiva, respetando las dimensiones de la talla, puede ser de +/- 3%

SIZE - cm	44	46	48	50	52	54	56	58	60	62	64
C – ½ CIRCUNFERENCIA TORÁCICA	53,5	55,5	57,5	59,5	61,5	63,5	66	68	70,5	72,8	75
A – ½ CIRCUNFERENCIA DE LA CINTURA	53	55	57	59	61	63	65,5	67,5	70	72,3	74,5
D – LONGITUD CENTRAL ESPALDA	100,5	102	103,5	105	106,5	107,5	108	108,5	109	109,5	110
E – LONGITUD DE LA MANGA	62,8	63,7	64,5	65,5	66,5	66,7	67	67,3	67,6	68	68,2



 FISA TEHNICA – HALAT MEDICAL PAOLO

COD. A63001

MATERIAL

Gabardină

100% bumbac care nu intră la apă

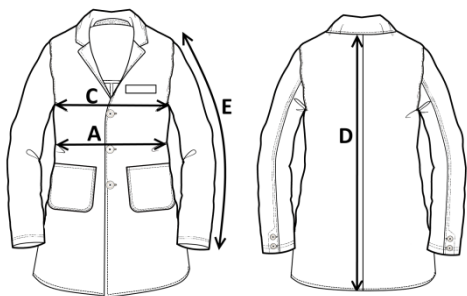
Greutate 200 g/m²

DESCRIERE

Halat pentru bărbați realizat din bumbac, cu un buzunar aplicat la piept în partea stângă, închidere centrală cu nasturi descoperiți, două buzunare aplicate în partea de jos, spate cu cusătură centrală, martingală spate liberă din două piese cu doi nasturi centrali, crăpătură la spate.

MĂRIMI

De la 44 la 64



Marja de toleranță a producției, respectând dimensiunile mărimii, poate fi de +/-3%.

SIZE - cm	44	46	48	50	52	54	56	58	60	62	64
C – ½ CIRCUMFERINȚĂ TORACE	53,5	55,5	57,5	59,5	61,5	63,5	66	68	70,5	72,8	75
A – ½ CIRCUMFERINȚĂ TALIE	53	55	57	59	61	63	65,5	67,5	70	72,3	74,5
D – LUNGIME SPATE	100,5	102	103,5	105	106,5	107,5	108	108,5	109	109,5	110
E – LUNGIME MÂNECĂ	62,8	63,7	64,5	65,5	66,5	66,7	67	67,3	67,6	68	68,2

CE

ROSSINI.

Categoria I
pentru riscuri minime



O2 – ALB

FICHE TECHNIQUE – BLOUSE DE LABORATOIRE D'HÔPITAL PAOLO
CODE A63001

TISSU

Gabardine
 100% coton non rétrécissable
 Poids 200 g/m²



rossini.

I catégorie pour les risques minimaux

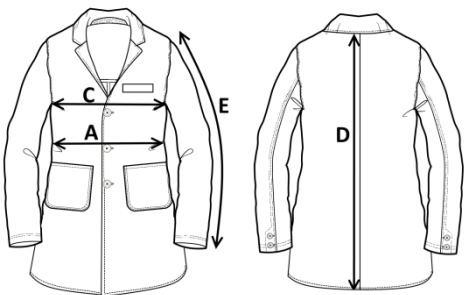


DESCRIPTION

Blouse en coton pour homme avec une petite poche appliquée sur la poitrine gauche, fermeture centrale avec boutons découverts, deux poches inférieures appliquées, dos avec couture centrale, martingale arrière libre en deux pièces avec deux boutons centraux, ouverture arrière.

TAILLES

DU 44 AU 64



La marge de tolérance de production, dans le respect des dimensions de la taille, peut être de +/- 3 %

O2 – BLANC

SIZE - cm	44	46	48	50	52	54	56	58	60	62	64
C – ½ TOUR DE POITRINE	53,5	55,5	57,5	59,5	61,5	63,5	66	68	70,5	72,8	75
A – ½ TOUR DE TAILLE	53	55	57	59	61	63	65,5	67,5	70	72,3	74,5
D – LONGUEUR CENTRE ARRIERE	100,5	102	103,5	105	106,5	107,5	108	108,5	109	109,5	110
E – LONGUEUR MANCHE	62,8	63,7	64,5	65,5	66,5	66,7	67	67,3	67,6	68	68,2