

# SCHEDA TECNICA – CAMICIA 3ACTIVE

COD. HH007

## TESSUTO

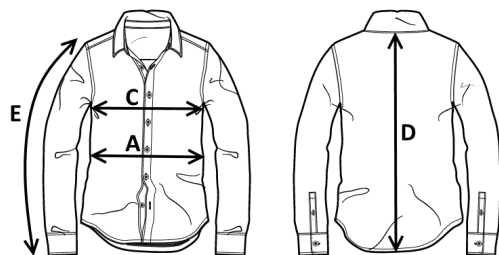
79% cotone,  
20% poliestere,  
1% fibra conduttiva  
Peso 150 g/m<sup>2</sup>

## DESCRIZIONE

Camicia da lavoro con chiusura anteriore con bottoni tradizionali coperti.  
Taschino applicato al petto sinistro chiuso con aletta e velcro, carré posteriore.  
Etichetta jacquard con pittogrammi cucita sul polso manica destra, manica lunga con polsi chiusi con bottoni, travette varie di colore giallo.


## TAGLIE

S, M, L, XL, XXL, XXXL, 4XL




CE

II<sup>a</sup> categoria  
EN ISO 13688:2013+A1:2021

 EN 1149-5:2018

 EN ISO 14116:2015

 EN 13034:2005+A1:2009 TIPO 6

25 LAVAGGI



24 – CELESTE



74 – SAILOR  
BLUE

rossini.  
TECH



74 – SAILOR BLUE



Il margine di tolleranza produttivo, nel rispetto delle dimensioni della taglia, può essere del +/- 3%

SIZE - cm	S	M	L	XL	XXL	XXXL	4XL
C – ½ CIRCONFERENZA TORACE	52,5	55,5	58,5	62	66	70	74
A – ½ CIRCONFERENZA VITA	51,8	54,8	57,8	61,3	65,3	69,3	73,3
D – LUNGHEZZA CENTRO DIETRO	76,8	78,5	80	81,5	83,2	84,8	86,5
E – LUNGHEZZA MANICA CON POLSO	61,8	63,5	65	66,5	68,2	69,8	70,5

# TECHNICAL SHEET – 3ACTIVE SHIRT

CODE HH007

## FABRIC

79% cotton,  
20% polyester,  
1% conductive fiber  
Weight 150 g/m<sup>2</sup>

## DESCRIPTION

Work shirt with traditional covered buttons front closure.  
Left chest patch pocket with flap and Velcro closure, back yoke.  
Jacquard label with pictogram sewn on the right sleeve cuff, long sleeve with cuffs fastened with buttons, various yellow bar tacks.


## SIZES

S, M, L, XL, XXL, XXXL, 4XL



CE

2ND CATEGORY  
EN ISO 13688:2013+A1:2021

 EN 1149-5:2018

 EN ISO 14116:2015

 EN 13034:2005+A1:2009 TYPE 6

25 WASHES

**rossini.**  
TECH



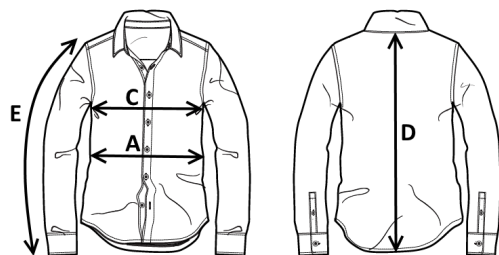
24 – CELESTE



74 – SAILOR  
BLUE



74 – SAILOR BLUE



Measurements may vary +/- 3%, tolerance within size scale

SIZE - cm	S	M	L	XL	XXL	XXXL	4XL
C – ½ CHEST CIRCUMFERENCE	52,5	55,5	58,5	62	66	70	74
A – ½ WAIST CIRCUMFERENCE	51,8	54,8	57,8	61,3	65,3	69,3	73,3
D – CENTER BACK LENGTH	76,8	78,5	80	81,5	83,2	84,8	86,5
E – SLEEVE LENGTH WITH CUFF	61,8	63,5	65	66,5	68,2	69,8	70,5

# FICHA TÉCNICA – CAMISA 3ACTIVE

CÓD. HH007

## COMPOSICIÓN

79% algodón,  
20% poliéster,  
1% fibra conductora  
Peso 150 g/m<sup>2</sup>

## DESCRIPCIÓN

Camisa de trabajo con cierre frontal y botones tradicionales cubiertos.

Bolsillo en la parte izquierda del pecho cerrado con solapa y velcro, canesú posterior.

Etiqueta jacquard con pictogramas cosida en el puño de la manga derecha, manga larga con puños cerrados mediante botón, varias puntadas de presilla amarillas.

## TALLAS

S, M, L, XL, XXL, XXXL, 4XL



CE

IIª categoría  
EN ISO 13688:2013+A1:2021

EN 1149-5:2018

EN ISO 14116:2015

EN 13034:2005+A1:2009 TIPO 6

25 LAVADOS

rossini.  
TECH



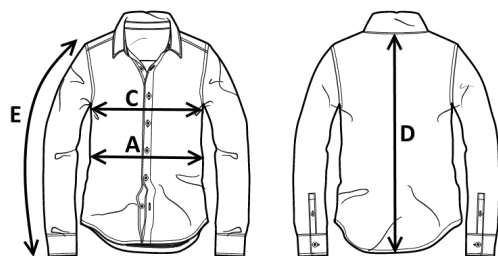
24 – CELESTE



74 – SAILOR  
BLUE



74 – SAILOR BLUE



El margen de tolerancia productiva, respetando las dimensiones de la talla, puede ser de +/- 3%

SIZE - cm	S	M	L	XL	XXL	XXXL	4XL
C – ½ CIRCUNFERENCIA TORÁCICA	52,5	55,5	58,5	62	66	70	74
A – ½ CIRCUNFERENCIA DE LA CINTURA	51,8	54,8	57,8	61,3	65,3	69,3	73,3
D – LONGITUD CENTRAL ESPALDA	76,8	78,5	80	81,5	83,2	84,8	86,5
E – LONGITUD DE LA MANGA HASTA LA MUÑECA	61,8	63,5	65	66,5	68,2	69,8	70,5

# FISA TEHNICA – CĂMAȘĂ 3ACTIVE

COD. HHO07

## MATERIAL

79% bumbac,  
20% poliester,  
1% fibră conductivă  
Greutate 150 g/m<sup>2</sup>

## DESCRIERE

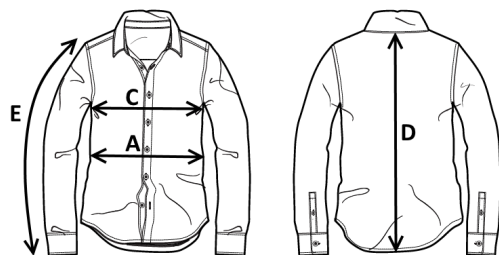
Cămașă de lucru cu închidere în față cu nasturi clasici acoperiți.

Buzunar aplicat la piept în partea stângă, închis cu clapă și scai, platcă la spate.

Etichetă Jacquard cu pictograme cusută pe manșeta mânecii drepte, mânecă lungă cu manșete închise cu nasture, diferite cusături de întărire de culoare galbenă.

## MĂRIMI

S, M, L, XL, XXL, XXXL, 4XL



CE

Categoria II  
EN ISO 13688:2013+A1:2021

EN 1149-5:2018

EN ISO 14116:2015

EN 13034:2005+A1:2009 TIP 6

25 SPĂLĂRI



24 – ALBASTRU  
DECHIS



74 – SAILOR  
BLUE

rossini.  
TECH



74 – SAILOR BLUE



Marja de toleranță a producției, respectând dimensiunile mărimii, poate fi de +/-3%.

SIZE - cm	S	M	L	XL	XXL	XXXL	4XL
C – ½ CIRCUMFERINȚĂ TORACE	52,5	55,5	58,5	62	66	70	74
A – ½ CIRCUMFERINȚĂ TALIE	51,8	54,8	57,8	61,3	65,3	69,3	73,3
D – LUNGIME SPATE	76,8	78,5	80	81,5	83,2	84,8	86,5
E – LUNGIME MÂNECĂ CU MANȘETĂ	61,8	63,5	65	66,5	68,2	69,8	70,5



# FICHE TECHNIQUE – CHEMISE 3ACTIVE

CODE HH007

## TISSU

79% coton,  
20% polyester,  
1% fibre conductrice  
Poids 150 g/m<sup>2</sup>

## DESCRIPTION

Chemise de travail avec fermeture à l'avant avec boutons traditionnels couverts.

Poche appliquée sur la poitrine gauche fermée avec ailette et velcro, carré postérieur.

Étiquette jacquard avec pictogrammes cousue sur le poignet manche droite, manches longues avec poignets fermés par des boutons, brides diverses de couleur jaune.

## TAILLES

S, M, L, XL, XXL, XXXL, 4XL



CE

II Catégorie  
EN ISO 13688:2013+A1:2021

EN 1149-5:2018

EN ISO 14116:2015

EN 13034:2005+A1:2009 TYPE 6

25 LAVAGES



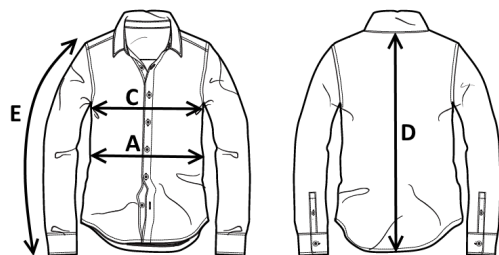
24 – BLEU  
CLAIR CIEL



74 – SAILOR  
BLUE



74 – SAILOR BLUE



La marge de tolérance de production, dans le respect des dimensions de la taille, peut être de +/- 3 %

SIZE - cm	S	M	L	XL	XXL	XXXL	4XL
C – ½ TOUR DE POITRINE	52,5	55,5	58,5	62	66	70	74
A – ½ TOUR DE TAILLE	51,8	54,8	57,8	61,3	65,3	69,3	73,3
D – LONGUEUR CENTRE ARRIERE	76,8	78,5	80	81,5	83,2	84,8	86,5
E – LONGUEUR MANCHE AVEC POIGNET	61,8	63,5	65	66,5	68,2	69,8	70,5