

SCHEDA TECNICA – GIUBBETTO 2ACTIVE

COD. A10114

TESSUTO

Negastat Hydrofoil

Antiacido e antistatico irrestringibile

65% poliestere,

34% cotone,

1% fibra conduttiva

Peso 245 g/m²

SOLO TESSUTO



CE

II^a categoria

EN ISO 13688:2013+A1:2021



EN 1149-5:2018



EN 13034:2005+A1:2009 TIPO 6

rossini.
TECH

DESCRIZIONE

Giubbotto da lavoro con zip centrale coperta da patella con punti velcro.

Due taschini al petto con profilo a contrasto chiusi con aletta e velcro e due tasche oblique a filetto chiuse con aletta e velcro.

Profilo a contrasto lungo le maniche ed elastico al fondo manica.

COLORI

01 – BLU

02 – BIANCO (SU RICHIESTA)

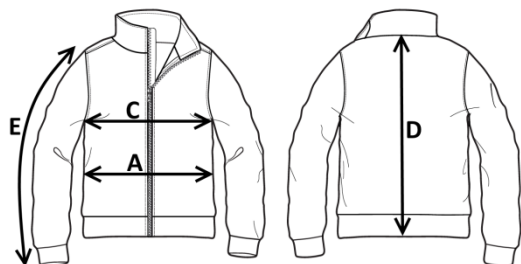


01 – BLU



TAGLIE

S, M, L, XL, XXL



Il margine di tolleranza produttivo, nel rispetto delle dimensioni della taglia, può essere del +/- 3%

SIZE - cm	S	M	L	XL	XXL
C – ½ CIRCONFERENZA TORACE	55	58	61	64	67
A – ½ CIRCONFERENZA VITA	54	57	60	63	66
D – LUNGHEZZA CENTRO DIETRO	67,5	70	72,5	75	77,5
E – LUNGHEZZA MANICA CON POLSO	60,5	62	63,5	65	66,5

TECHNICAL SHEET – 2ACTIVE JACKET

CODE A10114

FABRIC

Negastat Hydrofoil

Acid proof and anti-static, non-shrink

65% polyester,

34% cotton,

1% conductive fiber

Weight 245 g/m²



2ND CATEGORY

EN ISO 13688:2013+A1:2021



EN 1149-5:2018



EN 13034:2005+A1:2009 TYPE 6

rossini.
TECH

DESCRIPTION

Work jacket with central zip closure covered by flap with Velcro.

Two breast pockets with contrasting outline closed with flap and Velcro and two slanted welt pockets closed with flap and Velcro.

Contrasting outline along the sleeves and elastic at the bottom of the sleeve.

COLOURS

01 – BLUE

02 – WHITE (ON DEMAND)

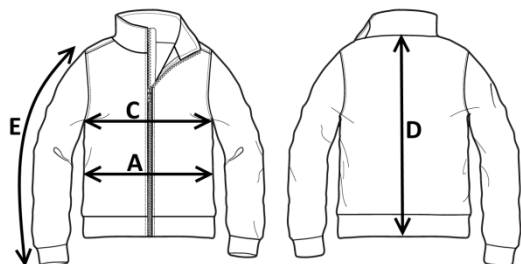


01 – BLUE



SIZES

S, M, L, XL, XXL



Measurements may vary +/- 3%, tolerance within size scale

SIZE - cm	S	M	L	XL	XXL
C – ½ CHEST CIRCUMFERENCE	55	58	61	64	67
A – ½ WAIST CIRCUMFERENCE	54	57	60	63	66
D – CENTER BACK LENGTH	67,5	70	72,5	75	77,5
E – SLEEVE LENGTH WITH CUFF	60,5	62	63,5	65	66,5

FICHA TÉCNICA – CAZADORA 2ACTIVE

CÓD. A10114

COMPOSICIÓN

Negastat Hydrofoil

Antiácido y antiestático sanforizado

65% poliéster,

34% algodón,

1% fibra conductora

Peso 245 g/m²



CE

IIª categoría

EN ISO 13688:2013+A1:2021



EN 1149-5:2018



EN 13034:2005+A1:2009 TIPO 6

rossini.
TECH

DESCRIPCIÓN

Cazadora de trabajo con cremallera en el centro cubierta por una solapa con punto de velcro.

Dos bolsillos en el pecho con bordes en contraste cerrados con solapa y velcro y dos bolsillos de ojal oblicuos cerrados con solapa y velcro.

Línea en contraste a lo largo de las mangas y elástico al final de estas.

COLORES

01 – AZUL

02 – BLANCO (BAJO PEDIDO)

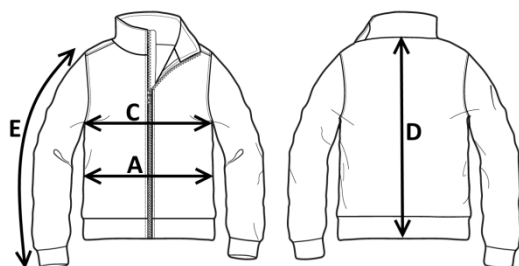


01 – AZUL



TALLAS

S, M, L, XL, XXL



El margen de tolerancia productiva, respetando las dimensiones de la talla, puede ser de +/- 3%

SIZE - cm	S	M	L	XL	XXL
C – ½ CIRCUNFERENCIA TORÁCICA	55	58	61	64	67
A – ½ CIRCUNFERENCIA DE LA CINTURA	54	57	60	63	66
D – LONGITUD CENTRAL ESPALDA	67,5	70	72,5	75	77,5
E – LONGITUD DE LA MANGA HASTA LA MUÑECA	60,5	62	63,5	65	66,5

FISA TEHNICA – GEACĂ 2ACTIVE

COD. A10114

MATERIAL

Negastat Hydrofoil

Antiacid și antistatic, nu intră la apă

65% poliester,

34% bumbac,

1% fibră conductivă

Greutate 245 g/m²

DOAR MATERIAL



Categoria II

EN ISO 13688:2013+A1:2021



EN 1149-5:2018



EN 13034:2005+A1:2009 TIP 6

rossini.
TECH

DESCRIERE

Geacă de lucru cu fermoar central acoperit cu clapetă cu scai.

Două buzunare mici aplicate pe piept cu profil contrastant, închise cu clapă și scai și două buzunare oblice tip welt, închise cu clapă și scai.

Profil de contrast de-a lungul mânecilor și elastic la manșeta mânecii.

CULORI

01 – BLEUMARIN

02 – ALB (LA CERERE)

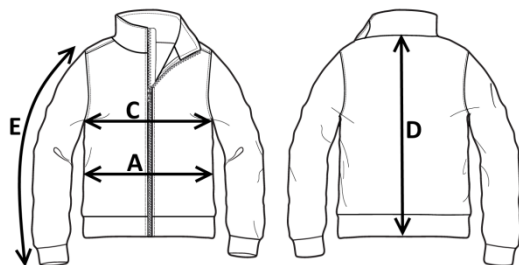


01 – BLEUMARIN



MĂRIMI

S, M, L, XL, XXL



Marja de toleranță a producției, respectând dimensiunile mărimii, poate fi de +/-3%.

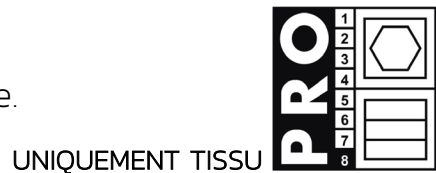
SIZE - cm	S	M	L	XL	XXL
C – ½ CIRCUMFERINȚĂ TORACE	55	58	61	64	67
A – ½ CIRCUMFERINȚĂ TALIE	54	57	60	63	66
D – LUNGIME SPATE	67,5	70	72,5	75	77,5
E – LUNGIME MÂNECĂ CU MANȘETĂ	60,5	62	63,5	65	66,5

FICHE TECHNIQUE – BLOUSON 2ACTIVE

CODE A10114

TISSU

Negastat Hydrofoil,
antiacide et antistatique non rétrécissable,
65% polyester,
34% coton,
1% fibre conductrice.
Poids 245 g/m²



2e catégorie
EN ISO 13688:2013+A1:2021



EN 1149-5:2018



EN 13034:2005+A1:2009 TYPE 6

rossini.
TECH

DESCRIPTION

Blouson de travail avec fermeture Éclair centrale recouverte de rabats avec points velcro.

Deux poches poitrine avec profil contrasté fermées par ailette et velcro et deux poches passepoilées obliques fermées par ailette et velcro.

Profil contrasté le long des manches et élastique au bas des manches.

COULEURS

01 – BLEU

02 – BLANC (SUR DEMANDE)

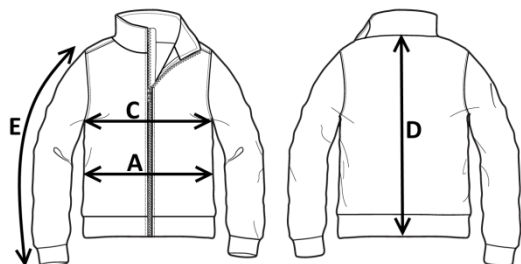


01 – BLEU



TAILLES

S, M, L, XL, XXL



La marge de tolérance de production, dans le respect des dimensions de la taille, peut être de +/- 3 %

SIZE - cm	S	M	L	XL	XXL
C – ½ TOUR DE POITRINE	55	58	61	64	67
A – ½ TOUR DE TAILLE	54	57	60	63	66
D – LONGUEUR CENTRE ARRIÈRE	67,5	70	72,5	75	77,5
E – LONGUEUR MANCHE AVEC POIGNET	60,5	62	63,5	65	66,5