

SCHEDA TECNICA – TUTA 2ACTIVE

COD. A40114

TESSUTO

Negastat Hydrofoil

Antiacido e antistatico irrestrictibile

65% poliestere,

34% cotone,

1% fibra conduttiva

Peso 245 g/m²

SOLO TESSUTO



II^a categoria

EN ISO 13688:2013+A1:2021



EN 1149-5:2018



EN 13034:2005+A1:2009 TIPO 6

rossini.
TECH

DESCRIZIONE

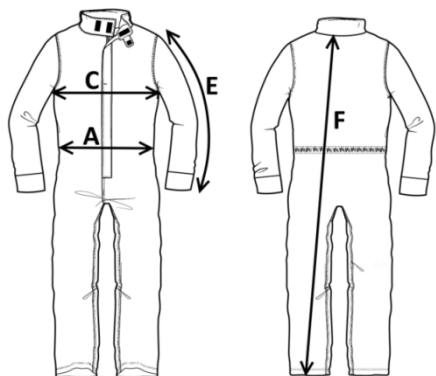
Tuta da lavoro con chiusura con zip centrale coperta da patella con punti velcro.

Due taschini applicati al petto chiusi con aletta e velcro, due tasche interne chiuse con punto velcro.

Schiena intera ed elastico in vita, elastico al fondo manica.

TAGLIE

S, M, L, XL, XXL



Il margine di tolleranza produttivo, nel rispetto delle dimensioni della taglia, può essere del +/- 3%

SIZE - cm	S	M	L	XL	XXL
C – ½ CIRCONFERENZA TORACE	57,5	60,5	63,5	66,5	69,5
F – LUNGHEZZA TOTALE	158	161	164,3	167,5	170,7
A – ½ CIRCONFERENZA VITA	56	59	62	65	68
E – LUNGHEZZA MANICA CON POLSO	59,5	61	62,5	64	65,5



01 – BLU

TECHNICAL SHEET – 2ACTIVE OVERALLS

CODE A40114

FABRIC

Negastat Hydrofoil

Acid proof and anti-static, non-shrink

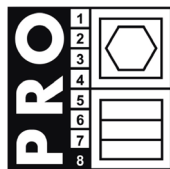
65% polyester,

34% cotton,

1% conductive fiber

Weight 245 g/m²

FABRIC ONLY



2ND CATEGORY

EN ISO 13688:2013+A1:2021



EN 1149-5:2018



EN 13034:2005+A1:2009 TYPE 6

rossini.
TECH

DESCRIPTION

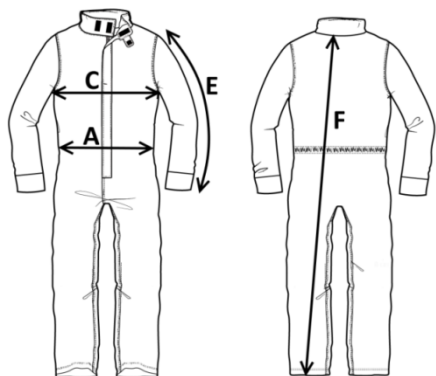
Overalls with central zip closure covered by flap with Velcro.

Two chest patch pockets closed with flap and Velcro, two inside pockets closed with Velcro.

Full back and elastic at the waist, elastic at the sleeve bottom.

SIZES

S, M, L, XL, XXL



Measurements may vary +/- 3%, tolerance within size scale

SIZE - cm	S	M	L	XL	XXL
C – ½ CHEST CIRCUMFERENCE	57,5	60,5	63,5	66,5	69,5
F – TOTAL LENGTH	158	161	164,3	167,5	170,7
A – ½ WAIST CIRCUMFERENCE	56	59	62	65	68
E – SLEEVE LENGTH WITH CUFF	59,5	61	62,5	64	65,5


COLOURS

01 – BLUE

02 – WHITE (ON DEMAND)



01 – BLUE

 **FICHA TÉCNICA – MONO 2ACTIVE**
CÓD. A40114

ROSSINI.
TECH


COMPOSICIÓN


Negastat Hydrofoil
Antiácido y antiestático sanforizado
65% poliéster,
34% algodón,
1% fibra conductora
Peso 245 g/m²



CE

IIª categoría
EN ISO 13688:2013+A1:2021

 EN 1149-5:2018

 EN 13034:2005+A1:2009 TIPO 6



DESCRIPCIÓN

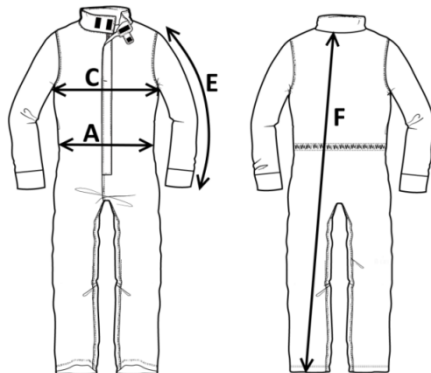
Mono de trabajo con cierre frontal de cremallera en el centro cubierta por una solapa con puntos de velcro.
Dos bolsillos de parche en el pecho cerrados con solapa y velcro, dos bolsillos internos cerrados con punto de velcro.
Espalda entera y elástico en la cintura y al final de la manga.

COLORES

01 – AZUL
02 – BLANCO (BAJO PEDIDO)

TALLAS

S, M, L, XL, XXL



El margen de tolerancia productiva, respetando las dimensiones de la talla, puede ser de +/- 3%



SIZE - cm	S	M	L	XL	XXL
C – ½ CIRCUNFERENCIA TORÁCICA	57,5	60,5	63,5	66,5	69,5
F – LONGITUD TOTAL	158	161	164,3	167,5	170,7
A – ½ CIRCUNFERENCIA DE LA CINTURA	56	59	62	65	68
E – LONGITUD DE LA MANGA HASTA LA MUÑECA	59,5	61	62,5	64	65,5

01 – AZUL

FISA TEHNICA – COMBINEZON 2ACTIVE

COD. A40114

MATERIAL

Negastat Hydrofoil

Antiacid și antistatic, nu intră la apă

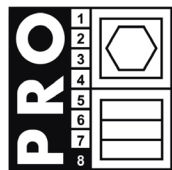
65% poliester,

34% bumbac,

1% fibră conductivă

Greutate 245 g/m²

DOAR MATERIAL



Categoria II

EN ISO 13688:2013+A1:2021



EN 1149-5:2018



EN 13034:2005+A1:2009 TIP 6

rossini.
TECH

DESCRIERE

Combinezon de lucru cu închidere cu fermoar central acoperit cu clapetă cu scai.

Două buzunare aplicate pe piept, închise cu clapă și scai, două buzunare interioare închise cu scai.

Spate întreg și elastic pe talie, elastic la manșeta mânecii.

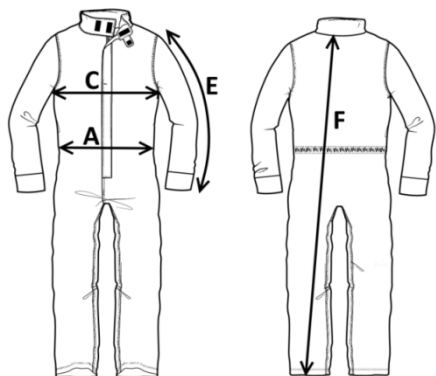
CULORI

01 – BLEUMARIN

02 – ALB (LA CERERE)

MĂRIMI

S, M, L, XL, XXL



Marja de toleranță a producției, respectând dimensiunile mărimii, poate fi de +/-3%.

SIZE - cm	S	M	L	XL	XXL
C – ½ CIRCUMFERINȚĂ TORACE	57,5	60,5	63,5	66,5	69,5
F – LUNGIME TOTALĂ	158	161	164,3	167,5	170,7
A – ½ CIRCUMFERINȚĂ TALIE	56	59	62	65	68
E – LUNGIME MÂNECĂ CU MANȘETĂ	59,5	61	62,5	64	65,5



01 – BLEUMARIN

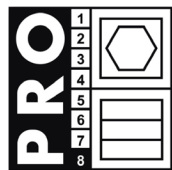
FICHE TECHNIQUE- COMBINAISON 2ACTIVE

CODE A40114

TISSU

Negastat Hydrofoil,
antiacide et antistatique non rétrécissable,
65% polyester,
34% coton,
1% fibre conductrice.
Poids 245 g/m²

UNIQUEMENT TISSU



2e catégorie
EN ISO 13688:2013+A1:2021



EN 1149-5:2018



EN 13034:2005+A1:2009 TYPE 6

rossini.
TECH



01 – BLEU

DESCRIPTION

Combinaison de travail avec fermeture Éclair centrale recouverte de rabat avec points velcro.

Deux poches appliquées sur la poitrine fermées avec ailette et velcro, deux poches internes fermées avec point velcro.

Dos entier et élastique à la taille, élastique au bas des manches.

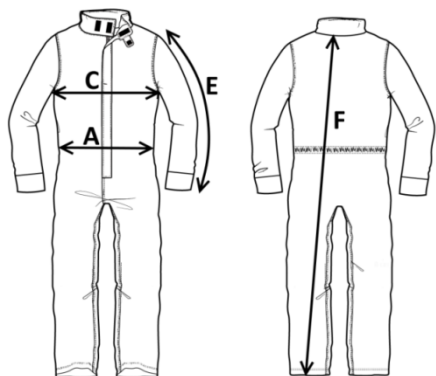
COULEURS

01 – BLEU

02 – BLANC (SUR DEMANDE)

TAILLES

S, M, L, XL, XXL



La marge de tolérance de production, dans le respect des dimensions de la taille, peut être de +/- 3 %

SIZE - cm	S	M	L	XL	XXL
C – ½ TOUR DE POITRINE	57,5	60,5	63,5	66,5	69,5
F – LONGUEUR TOTALE	158	161	164,3	167,5	170,7
A – ½ TOUR DE TAILLE	56	59	62	65	68
E – LONGUEUR MANCHE AVEC POIGNET	59,5	61	62,5	64	65,5