

**SCHEDA TECNICA – FELPA NEW NARVIK**  
COD. HH184

**CE... rossini.**

1° categoria per rischi minimi

**TESSUTO**

70% cotone  
30% poliestere  
Peso 310 g/m<sup>2</sup>  
Con garzatura

**DESCRIZIONE**

Felpa con chiusura centrale con cerniera in ottone brunito, parasudore interno al collo e ricamo posteriore tricolore sotto il collo.

Polsi, collo e fascia girovita in maglia elastica con inserti colorati, due tasche inferiori a filetto e scudetto tricolore applicato sulla manica sinistra.

**TAGLIE**

S, M, L, XL, XXL, XXXL, 4XL



01 – BLU



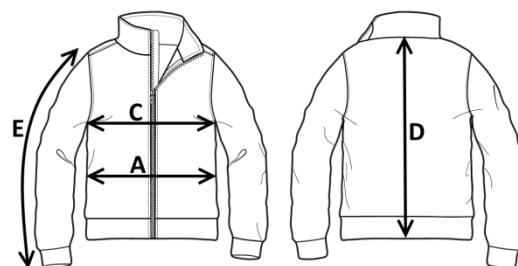
06 – AZZURRO ROYAL



10 – OLIVA ARMY GREEN



06 – AZZURRO ROYAL



Il margine di tolleranza produttivo, nel rispetto delle dimensioni della taglia, può essere del +/- 3%

SIZE - cm	S	M	L	XL	XXL	XXXL	4XL
C – ½ CIRCONFERENZA TORACE	52	55	58	61	64	67	71
A – ½ CIRCONFERENZA VITA	51	54	57	60	63	66	70
D – LUNGHEZZA CENTRO DIETRO	64	66	68	70	72	74	76
E – LUNGHEZZA MANICA CON POLSO	59	61	63	65	67	69	71

# TECHNICAL SHEET – NEW NARVIK SWEATSHIRT

CODE HH184

## FABRIC

70% cotton

30% polyester

Weight 310 g/m<sup>2</sup>

Brushed

## DESCRIPTION

Sweatshirt with central zip closure in burnished brass, sweatband inside the collar and back tricolour embroidery under the collar.

Elastic knit cuffs, collar and waistband with coloured inserts, two lower welt pockets and tricolour shield on the left sleeve.

## SIZES

S, M, L, XL, XXL, XXXL, 4XL

 **rossini.**

1ST CATEGORY FOR MINIMUM RISKS



01 – BLUE



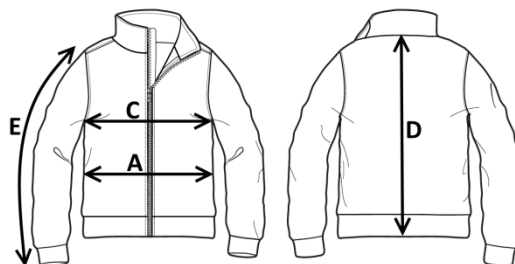
06 – ROYAL BLUE



10 – OLIVA ARMY GREEN




06 – ROYAL BLUE



Measurements may vary +/- 3%, tolerance within size scale

SIZE - cm	S	M	L	XL	XXL	XXXL	4XL
C – ½ CHEST CIRCUMFERENCE	52	55	58	61	64	67	71
A – ½ WAIST CIRCUMFERENCE	51	54	57	60	63	66	70
D – CENTER BACK LENGTH	64	66	68	70	72	74	76
E – SLEEVE LENGTH WITH CUFF	59	61	63	65	67	69	71

 **FICHA TÉCNICA – SUDADERA NEW NARVIK**  
CÓD. HH184

**CE... rossini.**

1º categoría para riesgos mínimos

**COMPOSICIÓN**

70% algodón  
30% poliéster  
Peso 310 g/m<sup>2</sup>  
Con acolchado

**DESCRIPCIÓN**

Sudadera con cierre central de cremallera en latón pulido, protección para el sudor en el interior del cuello y bordado posterior tricolor bajo el cuello. Puños, cuello y banda en la cintura de punto elástico con aplicaciones de color, dos bolsillos de ojal en la parte inferior y distintivo tricolor en la manga izquierda.

**TALLAS**

S, M, L, XL, XXL, XXXL, 4XL



01 – AZUL



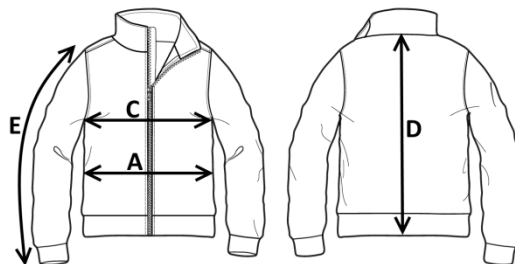
06 – AZUL REAL



10 – VERDE MILITAR



06 – AZUL REAL



El margen de tolerancia productiva, respetando las dimensiones de la talla, puede ser de +/- 3%

SIZE - cm	S	M	L	XL	XXL	XXXL	4XL
C – ½ CIRCUNFERENCIA TORÁCICA	52	55	58	61	64	67	71
A – ½ CIRCUNFERENCIA DE LA CINTURA	51	54	57	60	63	66	70
D – LONGITUD CENTRAL ESPALDA	64	66	68	70	72	74	76
E – LONGITUD DE LA MANGA HASTA LA MUÑECA	59	61	63	65	67	69	71

 FISA TEHNICA – HANORAC NEW NARVIK

COD. HH184

**MATERIAL**

70% bumbac

30% poliester

Greutate 310 g/m<sup>2</sup>

Cu sanforizare

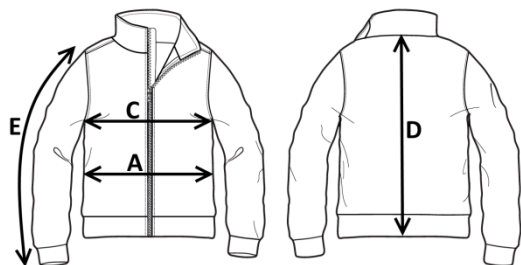
**DESCRIERE**

Hanorac cu închidere centrală cu fermoar din alamă înnegrită, bandă de protecție contra transpirației inserată în guler și cusătură tricoloră în spate, sub guler.

Manșete, guler și bandă de pe talie din tricot elastic cu inserții colorate, două buzunare inferioare și ecuson tricolor aplicat pe mâneca stângă.

**MĂRIMI**

S, M, L, XL, XXL, XXXL, 4XL



Marja de toleranță a producției, respectând dimensiunile mărimii, poate fi de +/-3%.

SIZE - cm	S	M	L	XL	XXL	XXXL	4XL
C – ½ CIRCUMFERINȚĂ TORACE	52	55	58	61	64	67	71
A – ½ CIRCUMFERINȚĂ TALIE	51	54	57	60	63	66	70
D – LUNGIME SPATE	64	66	68	70	72	74	76
E – LUNGIME MÂNECĂ CU MANȘETĂ	59	61	63	65	67	69	71

 **rossini.**

Categoria I pentru riscuri minime



01 – BLEUMARIN



06 – ALBASTRU REGAL



10 – MĂSLINIU ARMY GREEN



06 – ALBASTRU REGAL

**FICHE TECHNIQUE – SWEAT-SHIRT NEW NARVIK**  
**CODE HH184**



I catégorie pour les risques minimaux

**TISSU**

70% coton  
 30% polyester  
 Poids 310 g/m<sup>2</sup>  
 Avec lainage

**DESCRIPTION**

Sweat-shirt avec fermeture Éclair centrale en laiton poli, bande anti-transpirante à l'intérieur du col et broderie arrière tricolore sous le col.

Poignets, col et bande de taille en tricot élastique avec inserts colorés, deux poches inférieures passepoilées et écusson tricolore appliqué sur la manche gauche.

**TAILLES**

S, M, L, XL, XXL, XXXL, 4XL



01 – BLEU



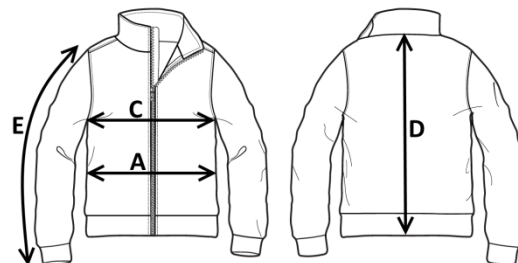
06 – BLEU CLAIR ROYAL



10 – VERT MILITAIRE OLIVE



06 – BLEU CLAIR ROYAL



La marge de tolérance de production, dans le respect des dimensions de la taille, peut être de +/- 3 %

SIZE - cm	S	M	L	XL	XXL	XXXL	4XL
C – ½ TOUR DE POITRINE	52	55	58	61	64	67	71
A – ½ TOUR DE TAILLE	51	54	57	60	63	66	70
D – LONGUEUR CENTRE ARRIERE	64	66	68	70	72	74	76
E – LONGUEUR MANCHE AVEC POIGNET	59	61	63	65	67	69	71