

# SCHEDA TECNICA – FELPA PHOENIX

COD. HH186

## TESSUTO

70% cotone

30% poliestere

Peso 310 g/m<sup>2</sup>

Con garzatura

## DESCRIZIONE

Felpa con chiusura centrale con cerniera, parasudore interno al collo, maniche raglan di colore a contrasto profilate con coda di topo bianca.

Polsi, collo e fascia in girovita in maglia elastica, due tasche inferiori a filetto, scudetto tricolore applicato su manica destra.

## TAGLIE

S, M, L, XL, XXL, XXXL, 4XL

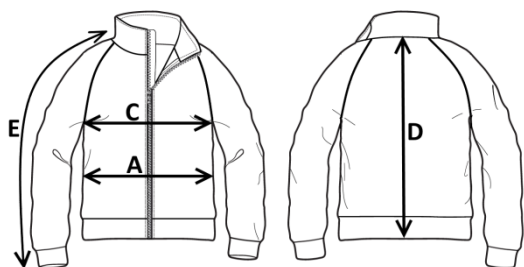
**rossini.**

CE

1° categoria  
per rischi minimi



BT – BLU/ROSSO



Il margine di tolleranza produttivo, nel rispetto delle dimensioni della taglia, può essere del +/- 3%

SIZE - cm	S	M	L	XL	XXL	XXXL	4XL
C – ½ CIRCONFERENZA TORACE	52	55	58	61	64	67	71
A – ½ CIRCONFERENZA VITA	50	53	56	59	62	65	69
D – LUNGHEZZA CENTRO DIETRO	64	66	68	70	72	74	76
E – LUNGHEZZA MANICA + SPALLA + POLSO	74	77	80	83	86	89	92

# TECHNICAL SHEET – PHOENIX SWEATSHIRT

CODE HH186

## FABRIC

70% cotton  
30% polyester  
Weight 310 g/m<sup>2</sup>  
Brushed

## DESCRIPTION

Sweatshirt with central zip closure, internal sweatband inside the collar, contrasting raglan sleeves with white colour piping.  
Elastic knit cuffs, collar and waistband, two lower welt pockets, tricolour shield on the right sleeve.

## SIZES

S, M, L, XL, XXL, XXXL, 4XL

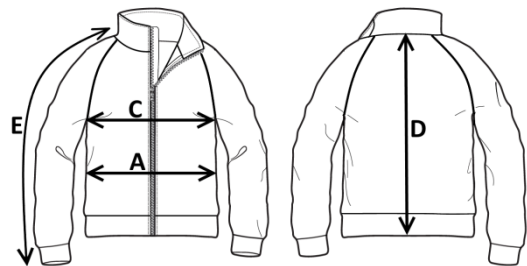
# rossini.

# CE

1ST CATEGORY  
FOR MINIMUM RISKS




BT – BLUE/RED



Measurements may vary +/- 3%, tolerance within size scale

SIZE - cm	S	M	L	XL	XXL	XXXL	4XL
C – ½ CHEST CIRCUMFERENCE	52	55	58	61	64	67	71
A – ½ WAIST CIRCUMFERENCE	50	53	56	59	62	65	69
D – CENTER BACK LENGTH	64	66	68	70	72	74	76
E – SLEEVE LENGTH + SHOULDER + CUFF	74	77	80	83	86	89	92

 FICHA TÉCNICA – SUDADERA PHOENIX  
CÓD. HH186

### COMPOSICIÓN

70% algodón  
30% poliéster  
Peso 310 g/m<sup>2</sup>  
Con acolchado

### DESCRIPCIÓN

Sudadera con cierre central de cremallera, protección para el sudor en el interior del cuello, mangas raglán de color en contraste con líneas de cola de ratón blanca. Puños, cuello y banda en la cintura de punto elástico, dos bolsillos de ojal en la parte inferior y distintivo tricolor en la manga derecha.

### TALLAS

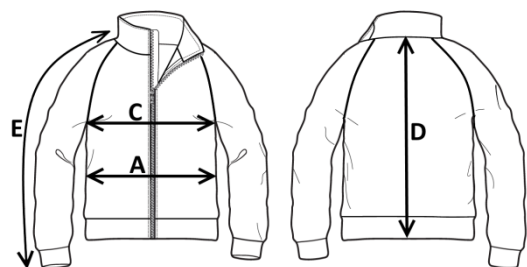
S, M, L, XL, XXL, XXXL, 4XL



1ª categoría  
para riesgos mínimos




BT – AZUL/ROJO



El margen de tolerancia productiva, respetando las dimensiones de la talla, puede ser de +/- 3%

SIZE - cm	S	M	L	XL	XXL	XXXL	4XL
C – ½ CIRCUNFERENCIA TORÁCICA	52	55	58	61	64	67	71
A – ½ CIRCUNFERENCIA DE LA CINTURA	50	53	56	59	62	65	69
D – LONGITUD CENTRAL ESPALDA	64	66	68	70	72	74	76
E – LONGITUD DE LA MANGA + HOMBRO + MUÑECA	74	77	80	83	86	89	92

 FISA TEHNICA – HANORAC PHOENIX

COD. HH186

### MATERIAL

70% bumbac

30% poliester

Greutate 310 g/m<sup>2</sup>

Cu sanforizare

### DESCRIERE

Hanorac cu închidere centrală cu fermoar, bandă de protecție contra transpirației inserată în guler, mâneci raglan de contrastantă cu profil cu bandă îngustă albă.

Manșete, guler și bandă de pe talie din tricot elastic, două buzunare inferioare tip welt, ecuson tricolor aplicat pe mâneca dreaptă.

### MĂRIMI

S, M, L, XL, XXL, XXXL, 4XL

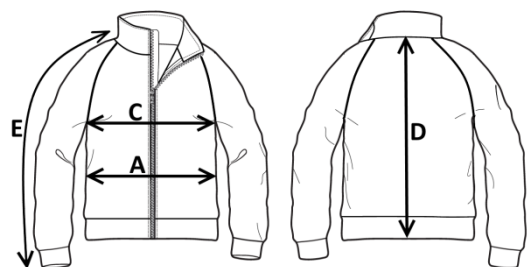
**rossini.**

CE

Categoria I  
pentru riscuri minime



BT – BLEUMARIN/ROȘU



Marja de toleranță a producției, respectând dimensiunile mărimii, poate fi de +/-3%.

SIZE - cm	S	M	L	XL	XXL	XXXL	4XL
C – ½ CIRCUMFERINȚĂ TORACE	52	55	58	61	64	67	71
A – ½ CIRCUMFERINȚĂ TALIE	50	53	56	59	62	65	69
D – LUNGIME SPATE	64	66	68	70	72	74	76
E – LUNGIME MÂNECĂ + UMĂR + MANȘETĂ	74	77	80	83	86	89	92

**FICHE TECHNIQUE – SWEAT-SHIRT PHOENIX**  
CODE HH186

**TISSU**

70% coton  
30% polyester  
Poids 310 g/m<sup>2</sup>.  
Avec lainage

**DESCRIPTION**

Sweat-shirt avec fermeture Éclair centrale, bande anti-transpirante à l'intérieur du col, manches raglan de couleur contrastée profilées avec queue de souris blanche.  
Poignets, col et bande de taille en tricot élastique, deux poches inférieures passepoilées, écusson tricolore appliqué sur la manche droite.

**TAILLES**

S, M, L, XL, XXL, XXXL, 4XL

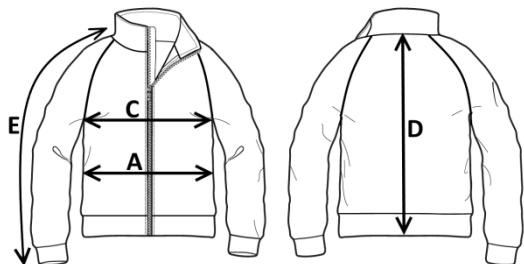


**rossini.**

I catégorie pour les risques minimaux



BT – BLEU/ROUGE



La marge de tolérance de production, dans le respect des dimensions de la taille, peut être de +/- 3 %

SIZE - cm	S	M	L	XL	XXL	XXXL	4XL
C – ½ TOUR DE POITRINE	52	55	58	61	64	67	71
A – ½ TOUR DE TAILLE	50	53	56	59	62	65	69
D – LONGUEUR CENTRE ARRIERE	64	66	68	70	72	74	76
E – LONGUEUR MANCHE+EPAULE+POIGNET	74	77	80	83	86	89	92