

**SCHEDA TECNICA – FELPA ALIMENTARE OTTAWA**  
COD. HH183

**TESSUTO**

80% cotone  
20% poliestere  
Peso 290 g/m<sup>2</sup>  
Con garzatura

**DESCRIZIONE**

Felpa con collo a polo con inserto triangolare in maglia elastica, parasudore interno al collo, polsi in maglia elastica, giromaniche e fondo dritto.

**TAGLIE**

XS, S, M, L, XL, XXL, XXXL, 4XL, 5XL

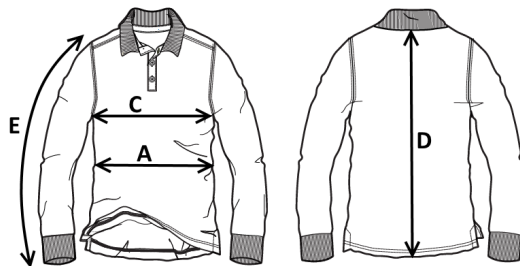
**rossini.**

CE

I° categoria  
per rischi minimi



02 – BIANCO



Il margine di tolleranza produttivo, nel rispetto delle dimensioni della taglia, può essere del +/- 3%

SIZE - cm	XS	S	M	L	XL	XXL	XXXL	4XL	5XL
C – ½ CIRCONFERENZA TORACE	47	50	53	56	59	62	65	69	73
A – ½ CIRCONFERENZA VITA	47	50	53	56	59	62	65	69	73
D – LUNGHEZZA CENTRO DIETRO	65	67	69	71	73	75	77	79	81
E – LUNGHEZZA MANICA CON POLSO	56	58	60	62	64	66	68	70	72

 **TECHNICAL SHEET – OTTAWA FOOD SWEATSHIRT**  
CODE HH183

**rossini.**

CE

1ST CATEGORY  
FOR MINIMUM RISKS

**FABRIC**

80% cotton  
20% polyester  
Weight 290 g/m<sup>2</sup>  
Brushed

**DESCRIPTION**

Polo collar sweatshirt with elastic knit triangular insert, sweatband inside the collar, elastic knit cuffs, straight armholes and bottom.

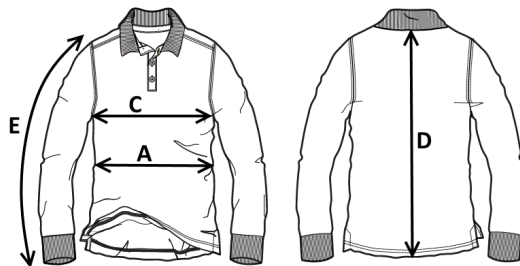
**SIZES**

XS, S, M, L, XL, XXL, XXXL, 4XL, 5XL



O2 – WHITE

Measurements may vary +/- 3%, tolerance within size scale



SIZE - cm	XS	S	M	L	XL	XXL	XXXL	4XL	5XL
C – ½ CHEST CIRCUMFERENCE	47	50	53	56	59	62	65	69	73
A – ½ WAIST CIRCUMFERENCE	47	50	53	56	59	62	65	69	73
D – CENTER BACK LENGTH	65	67	69	71	73	75	77	79	81
E – SLEEVE LENGTH WITH CUFF	56	58	60	62	64	66	68	70	72

 **FICHA TÉCNICA – SUDADERA PARA EL SECTOR ALIMENTARIO OTTAWA**  
CÓD. HH183

### COMPOSICIÓN

80% algodón  
20% poliéster  
Peso 290 g/m<sup>2</sup>  
Con acolchado

### DESCRIPCIÓN

Sudadera con cuello de tipo polo con aplicación triangular de punto elástico, protección para el sudor en el interior del cuello, puños de punto elástico, bordes de las mangas y de la parte inferior rectos.

### TALLAS

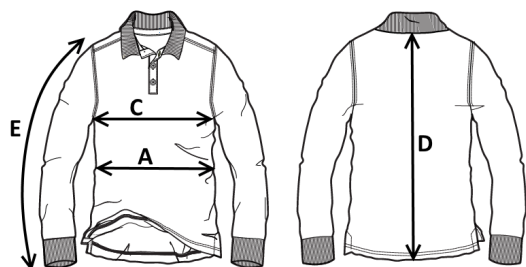
XS, S, M, L, XL, XXL, XXXL, 4XL, 5XL



1ª categoría  
para riesgos mínimos



02 – BLANCO



El margen de tolerancia productiva, respetando las dimensiones de la talla, puede ser de +/- 3%

SIZE - cm	XS	S	M	L	XL	XXL	XXXL	4XL	5XL
C – ½ CIRCUNFERENCIA TORÁCICA	47	50	53	56	59	62	65	69	73
A – ½ CIRCUNFERENCIA DE LA CINTURA	47	50	53	56	59	62	65	69	73
D – LONGITUD CENTRAL ESPALDA	65	67	69	71	73	75	77	79	81
E – LONGITUD DE LA MANGA HASTA LA MUÑECA	56	58	60	62	64	66	68	70	72

 FISA TEHNICA – HANORAC PENTRU INDUSTRIA ALIMENTARĂ OTTAWA

COD. HH183

### MATERIAL

80% bumbac

20% poliester

Greutate 290 g/m<sup>2</sup>

Cu sanforizare

### DESCRIERE

Hanorac cu guler tip polo cu inserție triunghiulară din material elastic, bandă de protecție contra transpirației inserată în guler, manșete din material elastic, răscroiala mânecilor și material de la bază drept.

### MĂRIMI

XS, S, M, L, XL, XXL, XXXL, 4XL, 5XL

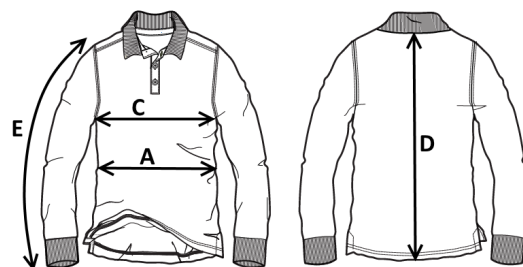
**ROSSINI.**

CE

Categoria I  
pentru riscuri minime



O2 – ALB



Marja de toleranță a producției, respectând dimensiunile mărimii, poate fi de +/-3%.

SIZE - cm	XS	S	M	L	XL	XXL	XXXL	4XL	5XL
C – ½ CIRCUMFERINȚĂ TORACE	47	50	53	56	59	62	65	69	73
A – ½ CIRCUMFERINȚĂ TALIE	47	50	53	56	59	62	65	69	73
D – LUNGIME SPATE	65	67	69	71	73	75	77	79	81
E – LUNGIME MÂNECĂ CU MANȘETĂ	56	58	60	62	64	66	68	70	72

**FICHE TECHNIQUE- SWEAT-SHIRT À USAGE ALIMENTAIRE OTTAWA**  
CODE HH183

**rossini.**

CE

I catégorie pour les risques minimaux

**TISSU**

80% coton  
20% polyester  
Poids 290 g/m<sup>2</sup>  
Avec lainage

**DESCRIPTION**

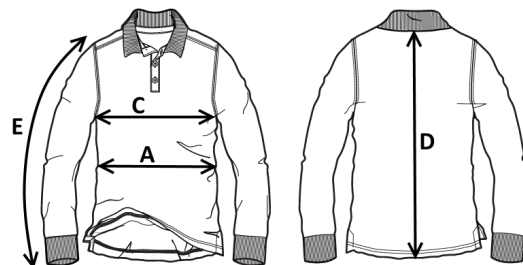
Sweat-shirt avec col polo avec insert triangulaire en tricot élastique, bande anti-transpirante à l'intérieur du col, poignets en tricot élastique, emmanchures et bas droit.

**TAILLES**

XS, S, M, L, XL, XXL, XXXL, 4XL, 5XL



O2 – BLANC



La marge de tolérance de production, dans le respect des dimensions de la taille, peut être de +/- 3 %

SIZE - cm	XS	S	M	L	XL	XXL	XXXL	4XL	5XL
C – ½ TOUR DE POITRINE	47	50	53	56	59	62	65	69	73
A – ½ TOUR DE TAILLE	47	50	53	56	59	62	65	69	73
D – LONGUEUR CENTRE ARRIERE	65	67	69	71	73	75	77	79	81
E – LONGUEUR MANCHE AVEC POIGNET	56	58	60	62	64	66	68	70	72