

**SCHEDA TECNICA – FELPA SPACE**  
**COD. HH106**

**CE... rossini.**

1° categoria per rischi minimi

**TESSUTO**

100% cotone  
 Peso 280 g/m<sup>2</sup>  
 Con garzatura

**DESCRIZIONE**

Felpa con parasudore interno al collo di colore a contrasto arancio (in tinta per il colore bianco), polsi e fascia girovita in maglia elastica.

**TAGLIE**

S, M, L, XL, XXL, XXXL, 4XL, 5XL



01 – BLU



02 – BIANCO



04 – VERDE



05 – NERO



06 – AZZURRO ROYAL



07 – ROSSO



09 – ARANCIO



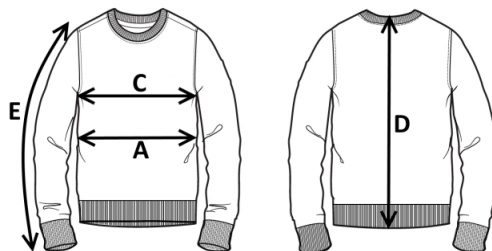
12 – GRIGIO



12 – GRIGIO



Il margine di tolleranza produttivo, nel rispetto delle dimensioni della taglia, può essere del +/- 3%



SIZE - cm	S	M	L	XL	XXL	XXXL	4XL	5XL
C – ½ CIRCONFERENZA TORACE	53	56	59	62	65	68	72	76
A – ½ CIRCONFERENZA VITA	48	51	54	57	60	63	67	71
D – LUNGHEZZA CENTRO DIETRO	68	70	72	74	76	78	80	82
E – LUNGHEZZA MANICA CON POLSO	61	63	65	67	69	71	73	75

 **TECHNICAL SHEET – SPACE SWEATSHIRT**  
CODE HH106

**CE... rossini.**

1ST CATEGORY FOR MINIMUM RISKS

**FABRIC**

100% cotton  
Weight 280 g/m<sup>2</sup>  
Brushed



01 – BLUE



02 – WHITE



04 – GREEN



05 – BLACK



06 – ROYAL BLUE



07 – RED



09 – ORANGE



12 – GREY



12 – GREY

**DESCRIPTION**

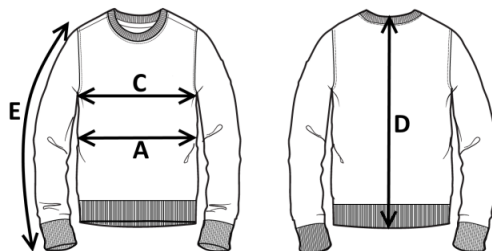
Sweatshirt with internal sweatband on the collar in contrasting orange colour (in matching colour for white items), elastic knit cuffs and waistband.

**SIZES**


S, M, L, XL, XXL, XXXL, 4XL, 5XL



Measurements may vary +/- 3%, tolerance within size scale



SIZE - cm	S	M	L	XL	XXL	XXXL	4XL	5XL
C – ½ CHEST CIRCUMFERENCE	53	56	59	62	65	68	72	76
A – ½ WAIST CIRCUMFERENCE	48	51	54	57	60	63	67	71
D – CENTER BACK LENGTH	68	70	72	74	76	78	80	82
E – SLEEVE LENGTH WITH CUFF	61	63	65	67	69	71	73	75

 **FICHA TÉCNICA – SUDADERA SPACE**  
CÓD. HH106

**CE... rossini.**

1ª categoría para riesgos mínimos

**COMPOSICIÓN**

100% algodón  
Peso 280 g/m<sup>2</sup>  
Con acolchado

**DESCRIPCIÓN**

Sudadera con protección para el sudor en el interior del cuello de color naranja en contraste (del mismo color para la versión blanca), puños y banda en la cintura de punto elástico.

**TALLAS**

S, M, L, XL, XXL, XXXL, 4XL, 5XL



01 – AZUL



02 – BLANCO



04 – VERDE



05 – NEGRO



06 – AZUL REAL



07 – ROJO



09 – NARANJA



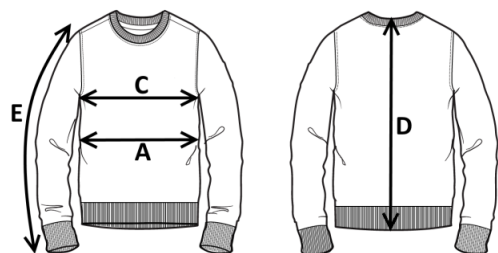
12 – GRIS



12 – GRIS



El margen de tolerancia productiva, respetando las dimensiones de la talla, puede ser de +/- 3%



SIZE - cm	S	M	L	XL	XXL	XXXL	4XL	5XL
C – ½ CIRCUNFERENCIA TORÁCICA	53	56	59	62	65	68	72	76
A – ½ CIRCUNFERENCIA DE LA CINTURA	48	51	54	57	60	63	67	71
D – LONGITUD CENTRAL ESPALDA	68	70	72	74	76	78	80	82
E – LONGITUD DE LA MANGA HASTA LA MUÑECA	61	63	65	67	69	71	73	75

# FISA TEHNICA – HANORAC SPACE

COD. HH106

CE... **ROSSINI.**

Categoria I pentru riscuri minime

## MATERIAL

100% bumbac

Greutate 280 g/m<sup>2</sup>

Cu sanforizare

## DESCRIERE

Hanorac cu bandă de protecție contra transpirației inserată în guler de culoare contrastantă portocalie (monocolor pentru culoarea albă), manșetele și banda de pe talie din material elastic.

## MĂRIMI

S, M, L, XL, XXL, XXXL, 4XL, 5XL



01 – BLEUMARIN



02 – ALB



04 – VERDE



05 – NEGRU



06 – ALBASTRU REGAL



07 – ROȘU



09 – PORTOCALIU



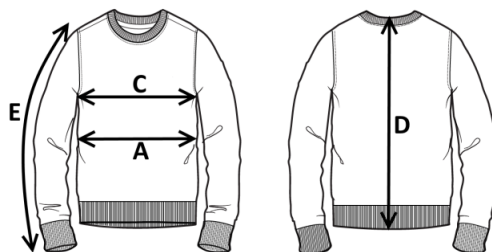
12 – GRI



12 – GRI



Marja de toleranță a producției, respectând dimensiunile mărimii, poate fi de +/-3%.



SIZE - cm	S	M	L	XL	XXL	XXXL	4XL	5XL
C – ½ CIRCUMFERINȚĂ TORACE	53	56	59	62	65	68	72	76
A – ½ CIRCUMFERINȚĂ TALIE	48	51	54	57	60	63	67	71
D – LUNGIME SPATE	68	70	72	74	76	78	80	82
E – LUNGIME MÂNECĂ CU MANȘETĂ	61	63	65	67	69	71	73	75

**FICHE TECHNIQUE- SWEAT-SHIRT SPACE**  
**CODE HH106**

**CE... rossini.**

I catégorie pour les risques minimaux

**TISSU**

100% coton  
 Poids 280 g/m<sup>2</sup>  
 Avec lainage

**DESCRIPTION**

Sweat-shirt avec bande anti-transpirante intérieur au cou de couleur contrastée orange (de couleur blanche), poignets et bandeau de taille en tricot élastique.

**TAILLES**

S, M, L, XL, XXL, XXXL, 4XL, 5XL



01 – BLEU



02 – BLANC



04 – VERT



05 – NOIR



06 – BLEU CLAIR ROYAL



07 – ROUGE



09 – ORANGE



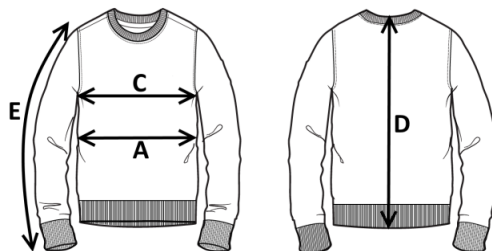
12 – GRIS



12 – GRIS



La marge de tolérance de production, dans le respect des dimensions de la taille, peut être de +/- 3 %



SIZE - cm	S	M	L	XL	XXL	XXXL	4XL	5XL
C – ½ TOUR DE POITRINE	53	56	59	62	65	68	72	76
A – ½ TOUR DE TAILLE	48	51	54	57	60	63	67	71
D – LONGUEUR CENTRE ARRIERE	68	70	72	74	76	78	80	82
E – LONGUEUR MANCHE AVEC POIGNET	61	63	65	67	69	71	73	75