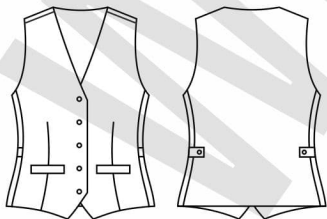




DESCRIPCIÓN

Chaleco de mujer entallado. Cierre de botones. Escote a pico. Trabillas laterales con botón. Dos bolsillos laterales.



PRENDA

MODELO	B9030	CE	
TIPO DE PRENDA	Chaleco		
SECTOR	Servicios		
CATEGORÍA	Protección Individual		

FICHA TÉCNICA

COSTURAS	Simples	
ACCESORIOS	Botones de plástico	
FORRO	Negro	
OTROS		

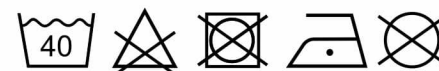
TALLAS

S - XXL

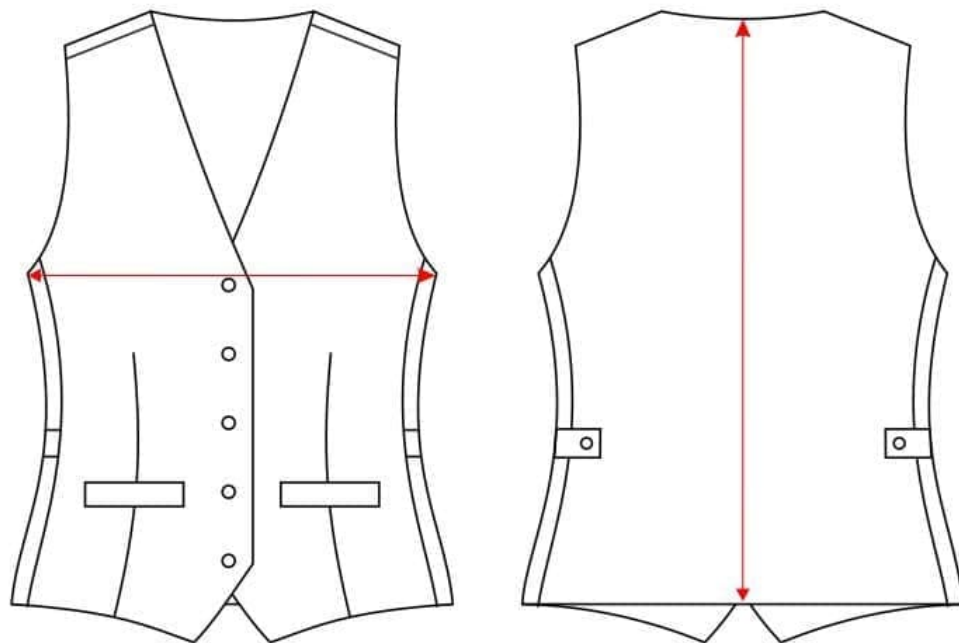
TEJIDOS

COLOR	Negro
COMPOSICIÓN TEJIDO PRINCIPAL	100% Poliéster
COMPOSICIÓN TEJIDO SECUNDARIO	100% Poliéster
GRAMAJE	210 g.

CONSERVACIÓN DE LA PRENDA



B9030



	S	M	L	XL	XXL
½ PECHO	48,5	50,5	52,5	54,5	56,5
LARGO	48,5	49	49,5	50,5	51,5

*medidas aproximadas
MEDIDAS EN CENTÍMETROS