



## HOODED LADY FRENCH TERRY SWEATSHIRT

Felpa con cappuccio con copertura completa con cerniera e tasca a marsupio.

- Felpa con cappuccio.
- Cordino piatto nello stesso colore del tessuto.
- Zip nascosta.
- Tasca a marsupio.
- Polsini e fondo del capo in costina 2x1 con elasthan.
- 235/240 g/m<sup>2</sup> approx.
- 60% Cotone / 40% Poliestere.
- GM: 73% cotone /20% poliestere / 7% viscosa

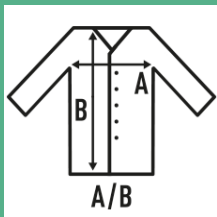
60% Cotone / 40% Poliestere. Peso: 235/240 g/m<sup>2</sup> approx.



Box/Box 25



Pack/Pack 25



### SIZE/Size

EU	S	M	L	XL	XXL
Width	48 cm	50 cm	52 cm	54 cm	56 cm
	68 cm	70 cm	72 cm	74 cm	76 cm



White  
(WH)



Black  
(BK)



Navy  
(NY)



Grey Melange  
(GM)



Pink  
(PK)